

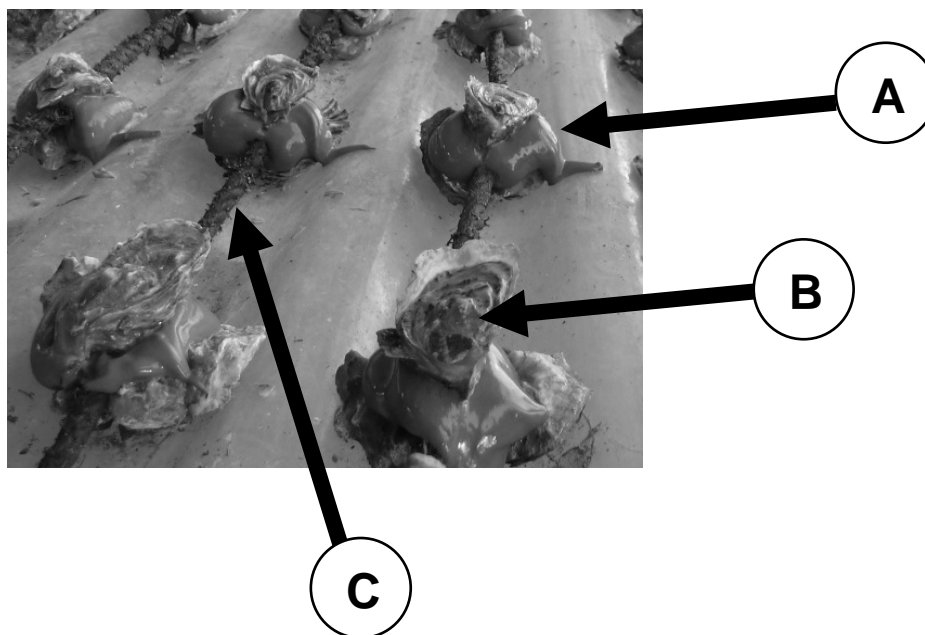
Certificat d'aptitude professionnelle maritime – Conchyliculture

UP3 Processus de production et réglementation

Durée : 1 h 30 min

1^{re} QUESTION (valeur = 4)

1. (valeur = 1)



Indiquer le nom des parties repérées par une lettre (de « A » à « C ») (élevage des huitres en suspension).

2. (valeur = 1)

Donner deux avantages et deux inconvénients de la « technique en suspension » utilisée pour l'élevage des huitres.

3. (valeur = 1)

Citer deux structures d'élevage utilisées avec la technique en suspension.

4. (valeur = 1)

Citer un autre coquillage que l'on peut cultiver avec cette technique.

2^e QUESTION (valeur = 3)

Indiquer pour chaque pays l'affirmation qui lui correspond (exemple écrire : d = V).

Pays

- a) Espagne
- b) France
- c) Irlande

Affirmations

- I. devient un lieu d'élevage pour certains ostréiculteurs français ;
- II. est le 1^{er} pays européen pour la production mytilicole ;
- III. produit environ 90 000 tonnes d'huîtres creuses par an.

3^e QUESTION (valeur = 6)

1. (valeur = 2)

Nommer la technique d'élevage des huîtres plates.

2. (valeur = 2)

Citer une région de production des huîtres plates.

3. (valeur = 2)

Donner l'ordre chronologique dans lequel se déroulent les actions photographiées ci-dessous.



4^e QUESTION (valeur = 4)

1. (valeur = 2)

Définir l'affinage.

2. (valeur = 1)

Expliquer comment réaliser le trompage.

3. (valeur = 1)

Expliquer le phénomène du verdissement.

5^e QUESTION (valeur = 3)

Indiquer la véracité des affirmations ci-dessous (en répondant par « vrai » ou « faux »).

1. (valeur = 0,5)

En zone conchylicole « A » la commercialisation immédiate est autorisée.

2. (valeur = 0,5)

En zone conchylicole « A » la purification en bassin est couramment pratiquée.

3. (valeur = 0,5)

En zone conchylicole « B » la commercialisation immédiate est autorisée.

4. (valeur = 0,5)

En zone conchylicole « B » la purification en bassin est couramment pratiquée.

5. (valeur = 0,5)

En zone conchylicole « C » la commercialisation immédiate est autorisée.

6. (valeur = 0,5)

En zone conchylicole « C » la purification en bassin est couramment pratiquée.

Nota :

Dans le cas où un(e) candidat(e) repère ce qui lui semble être une erreur d'énoncé, il (elle) le signale très lisiblement sur sa copie, propose la correction et poursuit l'épreuve en conséquence. De même, si cela vous conduit à formuler une ou plusieurs hypothèses, il vous est demandé de la (ou les) mentionner explicitement.

La copie que vous rendrez ne devra, conformément au principe d'anonymat, comporter aucun signe distinctif, tel que nom, signature, origine, etc. Si le travail qui vous est demandé comporte notamment la rédaction d'un projet ou d'une note, vous devrez impérativement vous abstenir de signer ou de l'identifier.