

Certificat d'aptitude professionnelle maritime - Conchyliculture

UP2 Biologie et écologie

Durée : 1 h 30 min

L'usage de la calculatrice est interdit.

Nota :

Dans le cas où un(e) candidat(e) repère ce qui lui semble être une erreur d'énoncé, il (elle) le signale très lisiblement sur sa copie, propose la correction et poursuit l'épreuve en conséquence. De même, si cela vous conduit à formuler une ou plusieurs hypothèses, il vous est demandé de la (ou les) mentionner explicitement.

La copie que vous rendrez ne devra, conformément au principe d'anonymat, comporter aucun signe distinctif, tel que nom, signature, origine, etc. Si le travail qui vous est demandé comporte notamment la rédaction d'un projet ou d'une note, vous devrez impérativement vous abstenir de signer ou de l'identifier

1^{re} QUESTION (valeur = 4,5)

Relations trophiques.

1 (valeur = 0,5)

Citer un parasite de la moule.

2 (valeur = 2)

Répondre sur l'annexe à compléter 1.

Identifier les espèces illustrées (nom commun).

3 (valeur = 2)

Nommer leur relation alimentaire avec les huîtres.

2^e QUESTION (valeur = 5,5)

Anatomie et physiologie des bivalves.

1 (valeur = 1)

Citer deux rôles des branchies.

2 (valeur = 1)

Donner deux rôles du manteau.

3 (valeur = 1)

Citer le rôle des palpes labiaux.

4 (valeur = 2,5)

Répondre sur l'annexe à compléter 2.

Compléter le schéma représentant les échanges de l'huître creuse avec le milieu.

Tourner la page

Page 2 sur 6

3^e QUESTION (valeur = 6)

Anatomie de la palourde.

1 (valeur = 5)

Répondre sur l'annexe à compléter 3.

Compléter le schéma anatomique de la palourde.

2 (valeur = 0,5)

Donner le nom français de la palourde illustrée sur l'annexe à compléter 3.

3 (valeur = 0,5)

Donner le nom commun d'une autre espèce de palourde commercialisée en France.

4^e QUESTION (valeur = 4)

Le plancton et les chaînes alimentaires marines.

1 (valeur = 1)

Nommer le principal producteur primaire des chaînes alimentaires marines.

2 (valeur = 1)

Citer deux éléments indispensables au développement de ce producteur primaire.

3 (valeur = 1)

Donner deux exemples de plancton permanent (holoplancton).

4 (valeur = 1)

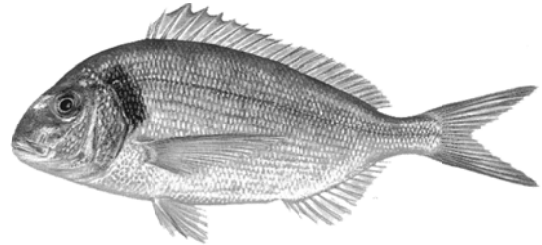
Citer deux exemples de plancton temporaire (méroplancton).

NUMERO DE PLACE :

NE RIEN INSCRIRE AU DESSUS DE CETTE LIGNE (sauf n° de place)

ANNEXE À COMPLÉTER 1

Document à rendre avec la copie d'examen



...

.....



...

...

..

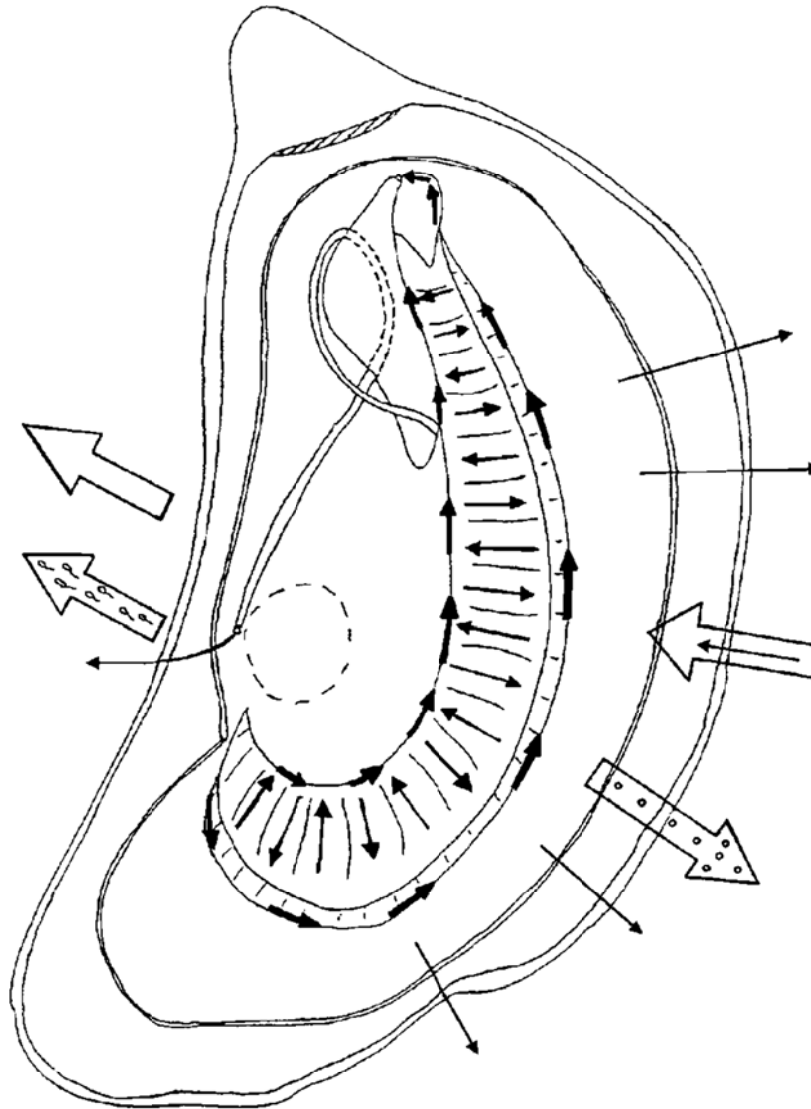
Tourner la page

NUMERO DE PLACE :

NE RIEN INSCRIRE AU DESSUS DE CETTE LIGNE (sauf n° de place)

ANNEXE À COMPLÉTER 2

Document à rendre avec la copie d'examen



ECHANGES DE L'HUITRE CREUSE AVEC LE MILIEU ENVIRONNANT

Tourner la page

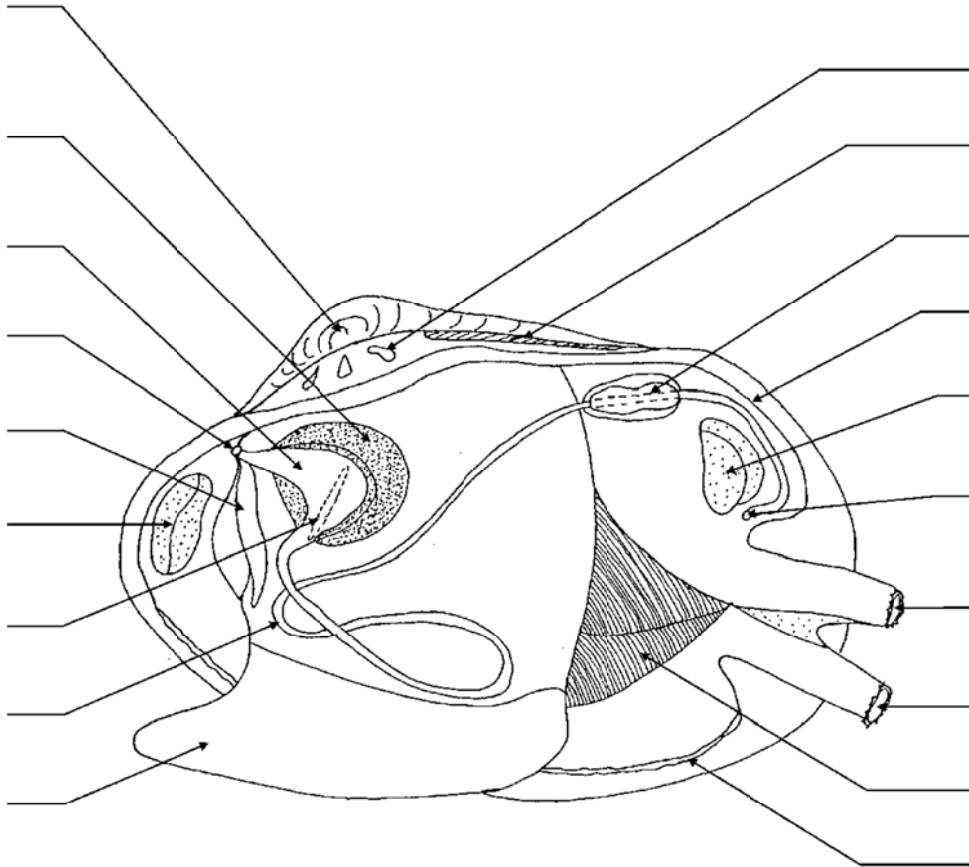
Page 5 sur 6

NUMERO DE PLACE :

NE RIEN INSCRIRE AU DESSUS DE CETTE LIGNE (sauf n° de place)

ANNEXE À COMPLÉTER 3

Document à rendre avec la copie d'examen



SCHEMA DE L'ANATOMIE DE LA PALOURDE *Ruditapes Philippinarum*