

**Capitaine 200**

**P2-1 Description et Construction / Stabilité / Sécurité**

**Durée : 1 h 30 min.**

-----

**1<sup>re</sup> QUESTION (valeur = 3)**

Nommer deux types de construction, indiquer ce qui les caractérise.

**2<sup>e</sup> QUESTION (valeur = 3)**

1 (valeur = 2)

Nommer les cloisons 1, 2, 3 et 4 sur le schéma en annexe support 1 :

2 (valeur = 1)

Expliquer les particularités et la nécessité de ces cloisons.

**3<sup>e</sup> QUESTION (valeur = 4,5)**

1 (valeur = 3)

Définir la stabilité initiale transversale et longitudinale d'un navire.

2 (valeur = 1,5)

Citer 3 facteurs qui peuvent provoquer une inclinaison transversale du navire.

**4<sup>e</sup> QUESTION (valeur = 3)**

1 (valeur = 1)

Indiquer à l'aide d'une flèche, sur le schéma en annexe à compléter 1, le sens du déplacement du centre de gravité « G » du navire suite à l'embarquement du colis dont le centre de gravité est « g ».

2 (valeur = 2)

Expliquer les conséquences de l'embarquement de ce colis sur la stabilité de ce navire.

**5<sup>e</sup> QUESTION (valeur = 2)**

Expliquer ce qu'est la « perte de stabilité » due à un effet de carène liquide.

**6<sup>e</sup> QUESTION (valeur = 1,5)**

Expliquer brièvement le rôle de la convention MARPOL (Marine pollution).

**7<sup>e</sup> QUESTION (valeur = 3)**

1 (valeur = 1)

Comment lutter contre l'électrolyse sur un navire en acier.

2 (valeur = 1)

Expliquer le phénomène de dégradation chimique d'une coque en résine polyester.

3 (valeur = 1)

Expliquer les fonctions d'une peinture antifouling.

*Nota :*

*Dans le cas où un(e) candidat(e) repère ce qui lui semble être une erreur d'énoncé, il (elle) le signale très lisiblement sur sa copie, propose la correction et poursuit l'épreuve en conséquence. De même, si cela vous conduit à formuler une ou plusieurs hypothèses, il vous est demandé de la (ou les) mentionner explicitement.*

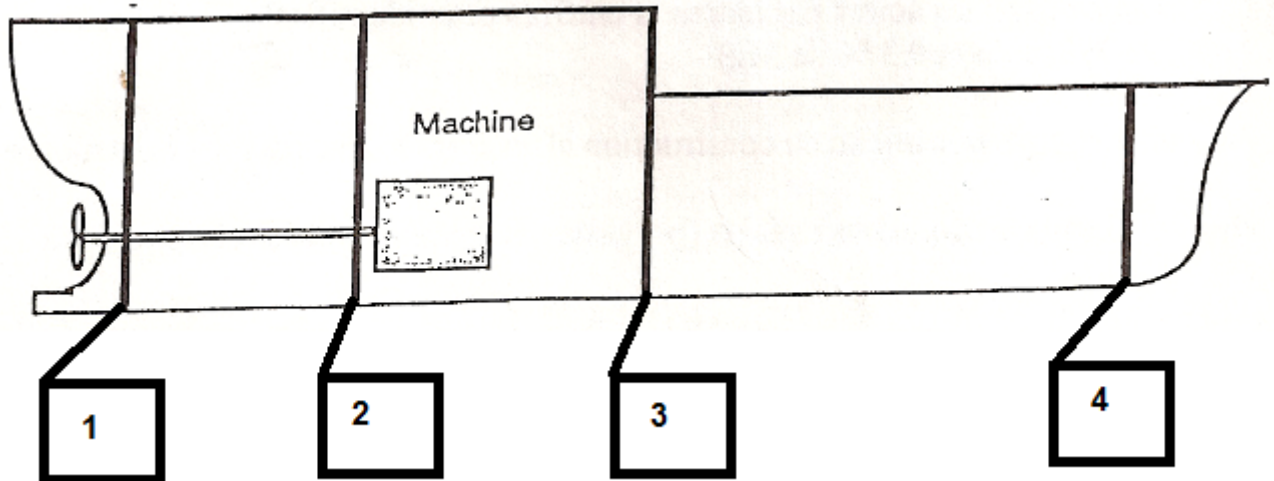
*La copie que vous rendrez ne devra, conformément au principe d'anonymat, comporter aucun signe distinctif, tel que nom, signature, origine, etc. Si le travail qui vous est demandé comporte notamment la rédaction d'un projet ou d'une note, vous devrez impérativement vous abstenir de signer ou de l'identifier.*

**Tourner la page**

Page 3 sur 5

ANNEXE SUPPORT 1

NE DOIT PAS ÊTRE RENDUE AVEC LA COPIE D'EXAMEN



NUMERO DE PLACE :

NE RIEN INSCRIRE AU DESSUS DE CETTE LIGNE

---

**ANNEXE À COMPLÉTER 1**  
**Document à rendre avec la copie d'examen**

