

**BACCALAUREAT PROFESSIONNEL,  
SPECIALITE CONDUITE ET GESTION DES ENTREPRISES MARITIMES**

**BACCALAUREAT PROFESSIONNEL,  
SPECIALITE ELECTROMECHANICIEN MARINE**

**BACCALAUREAT PROFESSIONNEL, SPECIALITE CULTURES MARINES**

**PREVENTION SANTE ENVIRONNEMENT**

**(Durée : 2 heures)**

---

*L'utilisation de la calculatrice est autorisée*

*Tournez la page*

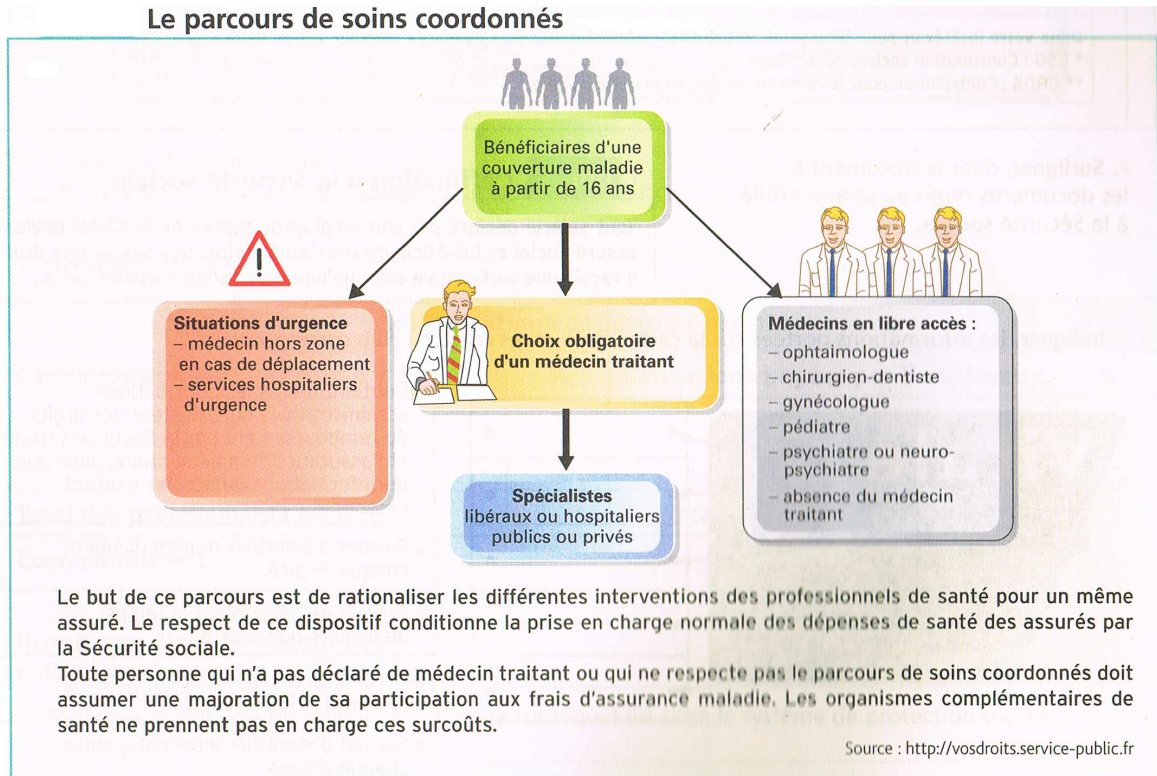
## 1<sup>re</sup> PARTIE (valeur = 12)

### 1<sup>re</sup> QUESTION (valeur = 3)

#### LE CONCEPT ET LE SYSTEME DE SANTE.

##### Document :

##### Le parcours de soins coordonnés



1. A l'aide du document « le parcours de soins coordonnés », renseigner le tableau ci-dessous (Tableau à reproduire sur votre copie).

	Situations	Respect du parcours ?		Justifications
		Oui	Non	
1	Ninon, qui est enceinte a préféré consulter un gynécologue.			
2	Lucie réside à Angers. Elle est actuellement en vacances dans le sud de la France. Elle s'est fait une plaie au genou et consulte un médecin sur place.			
3	Marc, 17 ans, fait une sortie avec son copain Cyrille. Il chute et se fait mal à la cheville. Il consulte le médecin traitant de Cyrille car il n'a pas choisi son médecin.			
4	Jeanne se rend avec son bébé de 6 mois chez son médecin traitant déclaré auprès de la Caisse d'assurance maladie, pour la visite du 6 <sup>ème</sup> mois.			

2. A l'aide de l'affiche « mets ta main devant ta bouche quand tu éternues » en annexe 1 et de vos connaissances personnelles, répondre aux questions suivantes :

- 2.1. Identifier la nature du document, les acteurs de cette campagne et la population cible.
- 2.2. Citer le risque concerné par ce document.
- 2.3. Indiquer l'objectif de cette campagne.

**2° QUESTION (valeur = 4)**

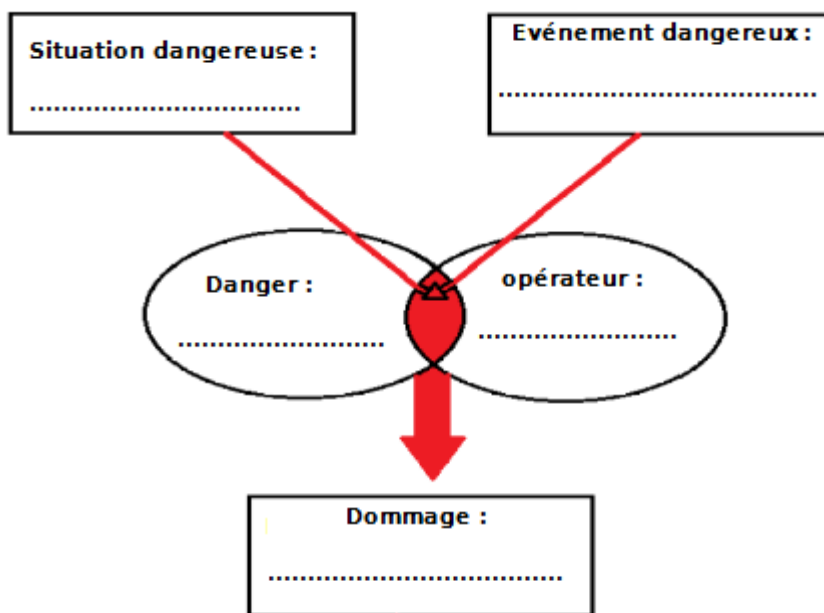
**PREVENTION DES RISQUES DANS LE SECTEUR PROFESSIONNEL.**

**Situation**

Freddy, plombier, est salarié depuis 15 ans dans une entreprise artisanale de rénovation intérieure de logements. Il est appelé chez un particulier pour réparer un lavabo qui fuit. L'installation électrique de l'habitation de ce client n'est pas aux normes : La protection de la prise de courant est assuré par un disjoncteur différentiel de 500 mA au lieu de 30 mA.

Freddy utilise une lampe baladeuse pour éclairer la zone de travail sous l'évier. La lampe présente un caractère défectueux : la phase du phare est directement reliée à la masse .

1. Recopier sur votre copie et compléter le schéma ci – dessous du processus d'apparition d'un dommage,



- 2. Donner la définition d'une électrisation.
- 3. Donner la définition d'une électrocution.
- 4. Donner 2 exemples d'équipement de protection individuelle pour prévenir le risque électrique.

### 3<sup>e</sup> QUESTION (valeur = 5)

#### CONDUITE A TENIR FACE A UNE SITUATION D'URGENCE.

1. Donner les trois principales étapes de l'action d'un secouriste lorsqu'il arrive sur le lieu de l'accident.
2. Décrire précisément chaque action d'intervention dans cette situation.

### 2<sup>e</sup> PARTIE (valeur = 8)

#### « La situation de Maxime »

*Dans l'entreprise Barziaux, 26 salariés, spécialisée dans les menuiseries bois et PVC, l'atelier de ponçage pose problème. La rédaction du document unique, outil d'évaluation des risques, avait déjà mis en évidence des dangers, comme le bruit et les charges lourdes.*

*Suite à une réunion avec les délégués du personnel, l'employeur décide de réorganiser cet espace, voire d'envisager une extension de l'atelier pour cette activité. Il fait appel à un cabinet d'ergonomie et les ouvriers associés à ce projet relatent leur façon de travailler.*

*Tous les postes sont étudiés, dont celui de Maxime, 30 ans, 1,90 m, droitier, titulaire d'un BEP «Bois et matériaux associés », qui travaille depuis 12 ans au poste de ponçage.*

*Chaque jours, de 8h30 à 12h30, et de 14h à 17h, Maxime doit poncer entre 40 et 60 pièces et s'assurer de leur planéité. Il doit d'abord aller chercher les pièces de bois (2 à 30 kg chacune) préparées par son collègue, puis les transporte seul ou à deux, sur trois mètres, et les stocke sur une palette au sol.*

*A proximité, il ponce, penché sur un établi dont la hauteur est de 0,85m, en effectuant des mouvements rotatifs du poignet, coude et épaule avec une ponceuse portative électrique de trois kg. Ses outils à main sont des cales de niveau et un mètre. Il évacue les pièces poncées manuellement vers le poste de montage situé à quatre mètres.*

*Maxime se plaint de douleurs au niveau du poignet et de l'épaule. Il consulte son médecin qui diagnostique un trouble musculo-squelettique.*

*Source :PSE 1ère et Tle ed. fouche*

**A partir de la situation de Maxime, répondre aux questions ci-dessous.**

### 4<sup>e</sup> QUESTION (valeur = 3)

**Compléter le schéma de compréhension de la situation de travail de Maxime en annexe 2 (à rendre avec la copie).**

### 5<sup>e</sup> QUESTION (valeur =3)

1. Développer le sigle TMS.
2. Donner la définition d'un TMS.
3. Donner 4 facteurs favorisant la survenue des TMS.
4. Donner 3 mesures de prévention afin de diminuer l'effet qu'engendre son travail sur sa santé.

### 6<sup>e</sup> QUESTION (valeur = 2)

5. Maxime parle de sa situation avec les délégués du personnel.
  - 5.1 -Donner la condition d'existence des délégués du personnel dans une entreprise.
  - 5.2 - Donner le rôle des délégués du personnel.
6. Donner les obligations de l'employeur vis à vis du Document Unique de Prévention (Document Unique d'Evaluation des Risques Professionnels).

#### Nota :

1. *Aucun document n'est autorisé.*
2. *Délit de fraude : « Tout candidat pris en flagrant délit de fraude ou convaincu de tentative de fraude sera immédiatement exclu de la salle d'examen et risque l'exclusion temporaire ou définitive de toute école et d'une ou plusieurs sessions d'examens sans préjudice de l'application des sanctions prévues par les lois et règlements en vigueur réprimant les fraudes dans les examens et concours publics ».*

## ANNEXE 1

Affiche « mets ta main devant ta bouche quand tu éternues »

**VIRUS RESPIRATOIRES : GRIPPES, BRONCHITE, RHUME...**

**METS TA MAIN DEVANT LA BOUCHE QUAND TU TOUSSES OU QUAND TU ÉTERNUES**



**UN GESTE SIMPLE POUR LIMITER LES RISQUES D'INFECTION**

**ET LAVE-TOI LES MAINS APRÈS**

[www.inpes.sante.fr](http://www.inpes.sante.fr)  
**inpes**  
Institut national de prévention et d'éducation pour la santé

  
Liberté • Égalité • Fraternité  
RÉPUBLIQUE FRANÇAISE

MINISTÈRE DE LA SANTÉ,  
DE LA JEUNESSE  
ET DES SPORTS

[www.inpes.sante.fr](http://www.inpes.sante.fr)  
[www.sante.gouv.fr](http://www.sante.gouv.fr)

**ADOPTONS LES GESTES QUI NOUS PROTÈGENT**

source : Prévention santé Environnement , Nathan technique, 2ndes bac pro.

NUMERO DE PLACE :

NE RIEN INSCRIRE AU DESSUS DE CETTE LIGNE .

---

**ANNEXE 2 (A rendre avec la copie)**

**DETERMINANTS OPERATEUR**  
(ce qui caractérise l'opérateur)

**DETERMINANTS ENTREPRISE**  
(ce qui caractérise l'entreprise)

**TRAVAIL PRESCRIT**

<b>TRAVAIL REEL</b>	
<b>Tâches réelles</b>	<b>Activités réelles</b>
<input type="text"/>	<input type="text"/>

**EFFETS SUR L'OPERATEUR**

**EFFETS SUR L'ENTREPRISE**

