

Capitaine 200

P2-1 Description et construction - Stabilité - Sécurité

Durée : 1 h 30 min

L'usage de tout ouvrage de référence, de tout dictionnaire et de tout matériel électronique (y compris la calculatrice) est rigoureusement interdit.

1^{re} QUESTION (valeur = 4)

Remplir l'annexe à compléter 1.

2^e QUESTION (valeur = 4)

Lister les éléments à vérifier dans le cadre de l'entretien préventif d'un navire.

3^e QUESTION (valeur = 4,5)

L'annexe à compléter 2 représente la coupe transversale d'un navire en équilibre stable sans gîte.

1 (valeur = 2)

Indiquer dans les bulles de l'annexe à compléter 2, le nom des points d'application numérotés 1 et 2 **et** des forces associées numérotées 3 et 4.

Comité national de sélection des sujets 20237270 P2 1.doc

2 (valeur = 1,5)

Indiquer à partir des éléments de la question précédente, trois conditions pour qu'un navire flotte sans gîte en l'absence de vent et de houle.

3 (valeur = 1)

Définir l'assiette d'un navire.

4^e QUESTION (valeur = 3,5)

Indiquer les mesures immédiates à prendre en cas d'abordage.

5^e QUESTION (valeur = 1)

Nommer et présenter la convention pour la sauvegarde de la vie humaine en mer.

6^e QUESTION (valeur = 3)

1 (valeur = 1)

Nommer et présenter la convention pour la prévention de la pollution par les navires.

2 (valeur = 1)

Un navire fait route en mer méditerranée.

Indiquer si le rejet des déchets alimentaires est autorisé **et** dans quelles conditions.

3 (valeur = 1)

Un navire fait route hors zone spéciale.

Indiquer si le rejet des déchets alimentaires est autorisé **et** dans quelles conditions.

Nota :

Dans le cas où un(e) candidat(e) repère ce qui lui semble être une erreur d'énoncé, il (elle) le signale très lisiblement sur sa copie, propose la correction et poursuit l'épreuve en conséquence. De même, si cela le (la) conduit à formuler une ou plusieurs hypothèses, il (elle) doit la (ou les) mentionner explicitement.

La copie rendue ne devra, conformément au principe d'anonymat, comporter aucun signe distinctif, tel que nom, signature, origine, etc. Si le travail demandé comporte notamment la rédaction d'un projet ou d'une note, il convient de s'abstenir de signer ou d'identifier le document.

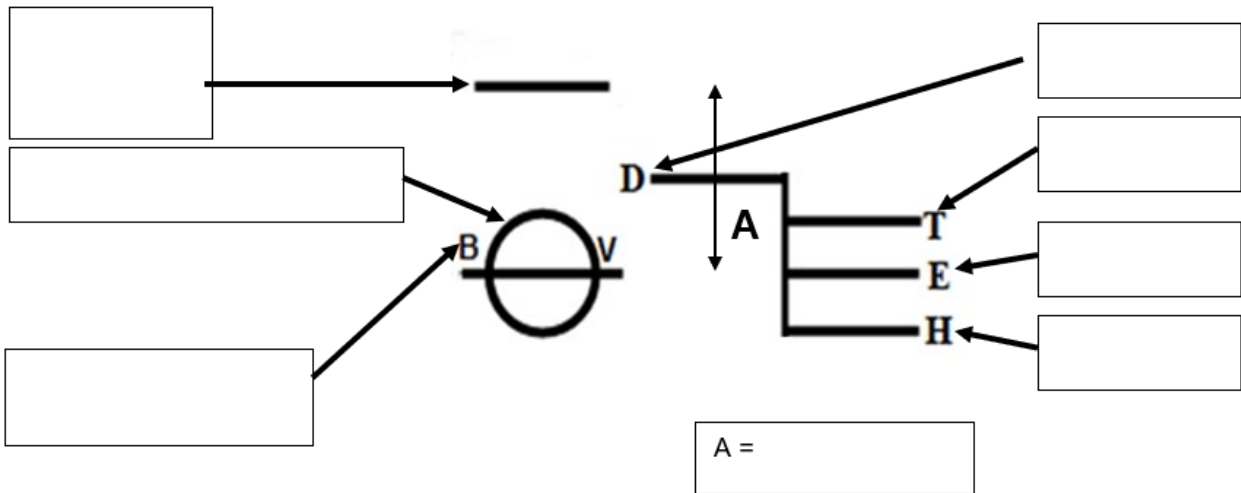
NUMERO DE PLACE :

NE RIEN INSCRIRE AU DESSUS DE CETTE LIGNE (sauf n° de place)

ANNEXE À COMPLÉTER 1

Document à rendre avec la copie d'examen

*



NUMERO DE PLACE :

NE RIEN INSCRIRE AU DESSUS DE CETTE LIGNE (sauf n° de place)

ANNEXE À COMPLÉTER 2

Document à rendre avec la copie d'examen

