

Capitaine 200

P2-1 Description et construction - Stabilité – Sécurité

Durée : 1 h 30 min

L'usage de tout ouvrage de référence, de tout dictionnaire et de tout matériel électronique (y compris la calculatrice) est rigoureusement interdit.

1^{re} QUESTION (valeur = 8)

1 (valeur = 1,5)

Citer 3 éléments de la structure longitudinale d'un navire.

2 (valeur = 1,5)

Citer 3 éléments de la structure transversale d'un navire.

3 (valeur = 5)

Nommer les éléments de la plage de manœuvre présentée dans l'**ANNEXE À COMPLÉTER 1** à rendre avec la copie.

2^e QUESTION (valeur = 4)

Présenter l'entretien à effectuer sur les œuvres vives d'un navire acier lors d'une mise en cale sèche.

3^e QUESTION (valeur = 4)

1 (valeur = 3)

À l'aide d'un schéma, montrer comment un navire stable trouve une position d'équilibre en gisant sous l'effet d'un vent constant venant de tribord.

Le schéma doit faire apparaître :

- le métacentre transversal, le centre de carène, le centre de gravité et les forces qui s'y appliquent ;
- le bras de levier GZ.

2 (valeur = 1)

Commenter le schéma en expliquant la notion de couple de redressement.

4^e QUESTION (valeur = 4)

Citer les mesures immédiates à prendre après un échouement.

Nota :

Dans le cas où un(e) candidat(e) repère ce qui lui semble être une erreur d'énoncé, il (elle) le signale très lisiblement sur sa copie, propose la correction et poursuit l'épreuve en conséquence. De même, si cela le (la) conduit à formuler une ou plusieurs hypothèses, il (elle) doit la (ou les) mentionner explicitement.

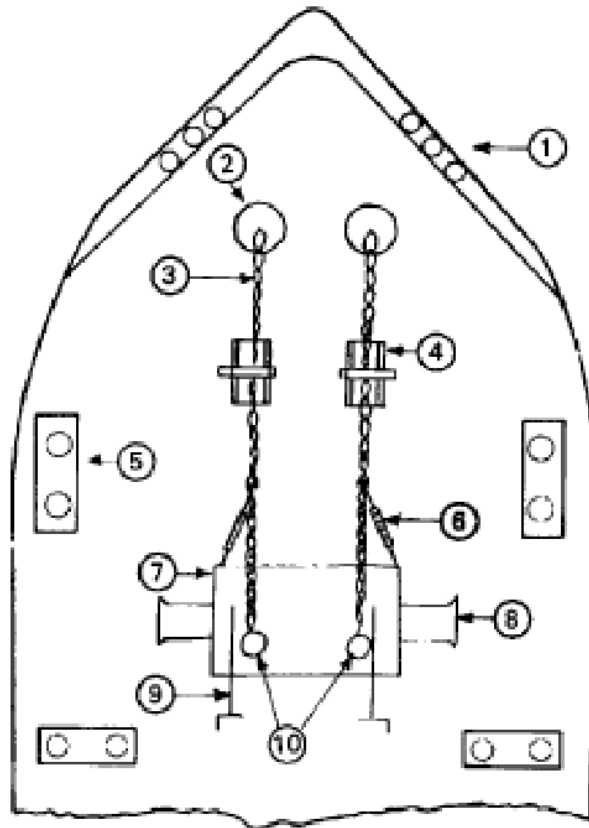
La copie rendue ne devra, conformément au principe d'anonymat, comporter aucun signe distinctif, tel que nom, signature, origine, etc. Si le travail demandé comporte notamment la rédaction d'un projet ou d'une note, il convient de s'abstenir de signer ou d'identifier le document.

NUMERO DE PLACE :

NE RIEN INSCRIRE AU DESSUS DE CETTE LIGNE (sauf n° de place)

ANNEXE À COMPLÉTER 1

Document à rendre avec la copie d'examen



1 :
2 :
3 :
4 :
5 :

6 :
7 :
8 :
9 :
10 :